



UNIVERSIDADE FEDERAL DO PARÁ  
PRÓ-REITORIA DE PLANEJAMENTO E DESENVOLVIMENTO

## FÓRUM DE PRÓ-REITORES DE PLANEJAMENTO E ADMINISTRAÇÃO

### COMISSÃO DE PLANEJAMENTO E AVALIAÇÃO

A Comissão de Planejamento e Avaliação tem como atribuições estabelecidas no Plano de Trabalho 2003/2005 do Fórum de Pró-Reitores de Planejamento e Administração – FORPLAD em seu Eixo Temático 1 – *Estrutura e Funcionamento*, proceder ao levantamento do perfil da estrutura organizacional das IFES e realizar Seminário Interno, com apresentação de estudos de casos de propostas e alteração de estrutura organizacional das IFES.

Para tanto, procedeu-se o levantamento do número de cursos e de alunos matriculados no ensino de graduação e pós-graduação *stricto sensu*, tomando-se por base, os dados já auditados e validados pelo INEP e CAPES relativos ao ano de 2002. Quanto ao *lato sensu*, os dados foram extraídos do documento Dados IFES/2002 coletados pelo FORPLAD.

Procedeu-se ainda, o levantamento do número de Campi/Núcleos, para que se pudesse dimensionar a capilaridade de cada IFES e identificar aquelas que apresentam em suas estruturas, uma dimensão regional com a instalação de unidades acadêmico-administrativas distribuídas geográfica e estrategicamente no âmbito de seus estados.

Fez-se também o grupamento das IFES segundo universidades federais, faculdades, faculdades integradas, escolas superiores, essas três últimas, por área específica do conhecimento (ciências da saúde, agrárias, etc) e centros federais de educação tecnológica.

Outro critério que se utilizou, foi o número de cursos ofertados e o número de alunos matriculados para que se pudesse agrupar as IFES em função de seu porte.

Assim, com base na coleta de dados e nos critérios estabelecidos para o grupamento das IFES, pesquisou-se dentre as estruturas organizacionais das IFES de cada grupamento, aquelas que apresentavam estruturas diferenciadas, a fim de proceder uma análise comparativa entre essas estruturas e submetê-la à apreciação dos membros da Comissão de Planejamento e Avaliação do FORPLAD, como subsidio ao Seminário Interno a ser realizado para apresentação de estudos de casos de propostas e alteração de estrutura organizacional.

Esses estudos servirão também para subsidiar a proposta de reformulação do NOVO ESTATUTO DA UFPA em seu TÍTULO II, ORGANIZAÇÃO E ESTRUTURA, CAPÍTULO II que trata da ORGANIZAÇÃO E ESTRUTURA DOS ÓRGÃOS UNIVERSITÁRIOS.





UNIVERSIDADE FEDERAL DO PARÁ  
PRÓ-REITORIA DE PLANEJAMENTO E DESENVOLVIMENTO

## Plano de Trabalho 2003/2005

### EIXO TEMÁTICO 1: ESTRUTURA E FUNCIONAMENTO

#### *Sub tema 2. Estrutura Organizacional.*

- Levantar o perfil da estrutura organizacional das IFES;
- Realizar Seminário Interno com apresentação de estudos de casos de propostas e alteração de estrutura organizacional.

#### 1. PERFIL DA ESTRUTURA ORGANIZACIONAL DAS IFES

##### 1.1 IFES COM FOCO EM ÁREAS ESPECÍFICAS DO CONHECIMENTO POR REGIÃO

#### CIÊNCIAS AGRÁRIAS

REGIÃO	IFES	Nº DE CAMPI	Nº DE CURSOS DE GRADUAÇÃO	Nº DE PROGRAMAS DE PÓS-GRADUAÇÃO (STRICTO SENSU)	Nº DE ALUNOS MATRICULADOS			TOTAL
					GRADUAÇÃO	PÓS-GRADUAÇÃO		
						STRICTO SENSU	LATO SENSU	
NORTE	UFRA	-	5	4	1.422	88	25	1.535
NORDESTE	UFRPE	8	17	9	6.481	365	466	7.312
NORDESTE	ESAM	-	2	1	762	26	15	803
SUDESTE	FAFEID	-	8	S/INF	510	S/INF	S/INF	510
SUDESTE	UFRRJ	-	22	12	5.952	738	506	7.196

Fonte: INEP/MEC – Sinopse atualizada do Censo 2002  
CAPES/MEC – Estatísticas da Pós-Graduação 2002  
FORPLAD – Dados das IFES-2002



UNIVERSIDADE FEDERAL DO PARÁ  
PRÓ-REITORIA DE PLANEJAMENTO E DESENVOLVIMENTO

## CIÊNCIAS DA SAÚDE

REGIÃO	IFES	Nº DE CAMPI	Nº DE CURSOS DE GRADUAÇÃO	Nº DE PROGRAMAS DE PÓS-GRADUAÇÃO <i>STRICTO SENSU</i>	Nº DE ALUNOS MATRICULADOS			TOTAL
					GRADUAÇÃO	PÓS-GRADUAÇÃO		
						<i>STRICTO SENSU</i>	<i>LATO SENSU</i>	
SUL	FFFCMPA	-	1	3	544	38	441	1.023
SUDESTE	EFOA	-	6	-	1.601	-	76	1.677
SUDESTE	FAFEID	-	8	S/INF	510	S/INF	S/INF	510
SUDESTE	FMTM	-	3	2	634	74	288	996
SUDESTE	UNIFESP	S/INF	5	35	259	2.460	1.890	4.609

Fonte: INEP/MEC – Sinopse atualizada do Censo 2002  
CAPES/MEC – Estatísticas da Pós-Graduação 2002  
FORPLAD – Dados das IFES-2002

## 1.2 IFES PLENAS (COMPLETAS) POR REGIÃO

### UNIVERSIDADES FEDERAIS

REGIÃO	IFES	Nº DE CAMPI	Nº DE CURSOS DE GRADUAÇÃO	Nº DE PROGRAMAS DE PÓS-GRADUAÇÃO <i>(STRICTO SENSU)</i>	Nº DE ALUNOS MATRICULADOS			TOTAL
					GRADUAÇÃO	PÓS-GRADUAÇÃO		
						<i>STRICTO SENSU</i>	<i>LATO SENSU</i>	
C.-OESTE	UNB	-	60	44	20.501	3.902	3.610	28.013
C.-OESTE	UFG	5	56	18	13.012	1.067	1.258	15.337
C.-OESTE	UFMS	7	77	12	13.453	369	348	14.170
C.-OESTE	UFMT	4	77	4*	13.624	293	321	14.238
NORTE	UFRR	2	18	-	3.684	-	127	3.811
NORTE	UFT	7	25	1	8.031	S/INF	S/INF	8.031



UNIVERSIDADE FEDERAL DO PARÁ  
PRÓ-REITORIA DE PLANEJAMENTO E DESENVOLVIMENTO

UNIVERSIDADES FEDERAIS

REGIÃO	IFES	Nº DE CAMPI	Nº DE CURSOS DE GRADUAÇÃO	Nº DE PROGRAMAS DE PÓS-GRADUAÇÃO (STRICTO SENSU)	Nº DE ALUNOS MATRICULADOS			TOTAL
					GRADUAÇÃO	PÓS-GRADUAÇÃO		
						STRICTO SENSU	LATO SENSU	
NORTE	UNIR	5	55	2	8.707	55	2.307	11.069
NORTE	UNIFAP	-	18	3	5.875	27	237	6.139
NORTE	UFAC	1C e 8N	65	6	8.571	10	-	8.581
NORTE	UFAM	-	144	9	18.747	353	S/INF	19.100
NORTE	UFPA	9	173	22	29.773	1.193	1.805	32.771
NORDESTE	UFAL	-	34	?	10.970	359	528	11.857
NORDESTE	UFBA	S/INF	55	36	17.900	2.516	1.322	21.738
NORDESTE	UFC	3	50	35	18.222	2.282	711	21.215
NORDESTE	UFMA	6	56	6	10.743	276	894	11.913
NORDESTE	UFCE	4	29	-	7.933	-	-	7.933
NORDESTE	UFPB	-	42	24	14.480	1.574	-	16.054
NORDESTE	UFPE	-	66	48	19.158	3.569	4.197	26.924
NORDESTE	UFPI	3	41	5	12.280	117	1.958	14.355
NORDESTE	UFRN	S/INF	87	28	19.150	1.546	1.917	22.613
NORDESTE	UFS	-	106	4	10.147	182	776	11.105
SUDESTE	UFES	-	48	13	12.262	890	1.183	14.335
SUDESTE	UFJF	-	34	7	10.990	238	1.079	12.307
SUDESTE	UFLA	-	8	14	2.138	911	65	3.114
SUDESTE	UFMG	1	45	56	19.903	5.234	4.696	29.833
SUDESTE	UFOP	-	27	6	4.468	325	193	4.986
SUDESTE	UFU	3	30	18	12.194	1.129	2.571	15.894



UNIVERSIDADE FEDERAL DO PARÁ  
PRÓ-REITORIA DE PLANEJAMENTO E DESENVOLVIMENTO

UNIVERSIDADES FEDERAIS

REGIÃO	IFES	Nº DE CAMPI	Nº DE CURSOS DE GRADUAÇÃO	Nº DE PROGRAMAS DE PÓS-GRADUAÇÃO (STRICTO SENSU)	Nº DE ALUNOS MATRICULADOS			TOTAL
					GRADUAÇÃO	PÓS-GRADUAÇÃO		
						STRICTO SENSU	LATO SENSU	
SUDESTE	UFV	-	41	22	7.307	1.732	926	9.965
SUDESTE	UFRJ	-	52	82	26.411	9.447	2506	38.364
SUDESTE	UFF	4	49	33	21.238	2.537	2650	26.425
SUDESTE	UFSCAR	2	27	18	5.680	1.917	565	8.162
SUDESTE	UFSJ	-	13	1	3.135	11	-	3.146
SUDESTE	UNIFEI	-	13	5	1.822	335	-	2.157
SUDESTE	UNIRIO	-	16	4	4.852	210	551	5.613
SUL	UFPR	1	60	39	17.719	2.735	3489	23.943
SUL	FURG	3	36	9	5.727	304	334	6.365
SUL	UFPEL	4	31	11	7.168	578	650	8.396
SUL	UFRGS	4	62	65	17.599	6.858	2351	26.808
SUL	UFMS	8	47	18	11.138	1.392	348	12.878
SUL	UFSC	1	50	44	16.634	4.755	3115	24.509

Fonte: INEP/MEC – Sinopse atualizada do Censo 2002  
CAPES/MEC – Estatísticas da Pós-Graduação 2002  
FORPLAD – Dados das IFES-2002



UNIVERSIDADE FEDERAL DO PARÁ  
PRÓ-REITORIA DE PLANEJAMENTO E DESENVOLVIMENTO

### 1.3 FACULDADES, FACULDADES INTEGRADAS E ESCOLAS SUPERIORES POR REGIÃO

#### FACULDADES

REGIÃO	IFES	Nº DE CAMPI	Nº DE CURSOS DE GRADUAÇÃO	Nº DE PROGRAMAS DE PÓS-GRADUAÇÃO (STRICTO SENSU)	Nº DE ALUNOS MATRICULADOS			TOTAL
					GRADUAÇÃO	PÓS-GRADUAÇÃO		
						STRICTO SENSU	LATO SENSU	
SUL	FFFCMPA	-	1	3	544	38	441	1.023
SUDESTE	FMTM	-	3	2	634	74	288	996

Fonte: INEP/MEC – Sinopse atualizada do Censo 2002  
CAPES/MEC – Estatísticas da Pós-Graduação 2002  
FORPLAD – Dados das IFES-2002

#### FACULDADES INTEGRADAS

REGIÃO	IFES	Nº DE CAMPI	Nº DE CURSOS DE GRADUAÇÃO	Nº DE PROGRAMAS DE PÓS-GRADUAÇÃO (STRICTO SENSU)	Nº DE ALUNOS MATRICULADOS			TOTAL
					GRADUAÇÃO	PÓS-GRADUAÇÃO		
						STRICTO SENSU	LATO SENSU	
SUDESTE	FAFEID	-	8	S/INF	510	S/INF	S/INF	510

Fonte: INEP/MEC – Sinopse atualizada do Censo 2002  
CAPES/MEC – Estatísticas da Pós-Graduação 2002  
FORPLAD – Dados das IFES-2002



UNIVERSIDADE FEDERAL DO PARÁ  
PRÓ-REITORIA DE PLANEJAMENTO E DESENVOLVIMENTO

#### ESCOLAS SUPERIORES

REGIÃO	IFES	Nº DE CAMPI	Nº DE CURSOS DE GRADUAÇÃO	Nº DE PROGRAMAS DE PÓS-GRADUAÇÃO (STRICTO SENSU)	Nº DE ALUNOS MATRICULADOS			TOTAL
					GRADUAÇÃO	PÓS-GRADUAÇÃO		
						STRICTO SENSU	LATO SENSU	
NORDESTE	ESAM	-	2	1	762	26	15	803
SUDESTE	EFOA	-	6	-	1.601	-	76	1.677

Fonte: INEP/MEC – Sinopse atualizada do Censo 2002  
CAPES/MEC – Estatísticas da Pós-Graduação 2002  
FORPLAD – Dados das IFES-2002

#### 1.4 CENTROS FEDERAIS DE EDUCAÇÃO TECNOLÓGICA

##### CENTROS FEDERAIS DE EDUCAÇÃO TECNOLÓGICA

REGIÃO	IFES	Nº DE CAMPI	Nº DE CURSOS DE GRADUAÇÃO	Nº DE PROGRAMAS DE PÓS-GRADUAÇÃO (STRICTO SENSU)	Nº DE ALUNOS MATRICULADOS			TOTAL
					GRADUAÇÃO	PÓS-GRADUAÇÃO		
						STRICTO SENSU	LATO SENSU	
NORTE	CEFET-PA	-	23	-	1.059	-	-	1.059
NORDESTE	CEFET-BA	-	8	-	714	-	-	714
NORDESTE	CEFET-MA	-	53	-	2.895	-	-	2.895
SUDESTE	CEFET-MG	4	6	1	1.738	134	335	2.207
SUDESTE	CEFET-RJ	-	10	1	1.932	60	467	2.459
SUL	CEFET-PR	6	40	3	8.970	317	447	9.734

Fonte: INEP/MEC – Sinopse atualizada do Censo 2002  
CAPES/MEC – Estatísticas da Pós-Graduação 2002  
FORPLAD – Dados das IFES-2002



UNIVERSIDADE FEDERAL DO PARÁ  
PRÓ-REITORIA DE PLANEJAMENTO E DESENVOLVIMENTO

### 1.5 IFES POR NÚMERO DE ALUNOS MATRICULADOS NA GRADUAÇÃO E PÓS-GRADUAÇÃO

IFES COM ATÉ 5.000 ALUNOS MATRICULADOS (GRADUAÇÃO E PÓS-GRADUAÇÃO)

REGIÃO	IFES	Nº DE CAMPI	Nº DE CURSOS DE GRADUAÇÃO	Nº DE PROGRAMAS DE PÓS-GRADUAÇÃO (STRICTO SENSU)	Nº DE ALUNOS MATRICULADOS			TOTAL
					GRADUAÇÃO	PÓS-GRADUAÇÃO		
						STRICTO SENSU	LATO SENSU	
SUDESTE	UFOP	-	27	6	4.468	325	193	4.986
SUDESTE	UNIFESP	S/INF	5	35	259	2.460	1.890	4.609
NORTE	UFRR	2	18	-	3.684	-	127	3.811
SUDESTE	UFSJ	-	13	1	3.135	11	-	3.146
SUDESTE	UFLA	-	8	14	2.138	911	65	3.114
NORDESTE	CEFET-MA	-	53	-	2.895	-	-	2.895
SUDESTE	CEFET-RJ	-	10	1	1.932	60	467	2.459
SUDESTE	CEFET-MG	4	6	1	1.738	134	335	2.207
SUDESTE	UNIFEI	-	13	5	1.822	335	-	2.157
SUDESTE	EFOA	-	6	-	1.601	-	76	1.677
NORTE	UFRA	-	5	4	1.422	88	25	1.535
NORTE	CEFET-PA	-	23	-	1.059	-	-	1.059
SUL	FFFCMPA	-	1	3	544	38	441	1.023
SUL	FFFCMPA	-	1	3	544	38	441	1.023
SUDESTE	FMTM	-	3	2	634	74	288	996
NORDESTE	ESAM	-	2	1	762	26	15	803
NORDESTE	CEFET-BA	-	8	-	714	-	-	714
SUDESTE	FAFEID	-	8	S/INF	510	S/INF	S/INF	510

Fonte: INEP/MEC – Sinopse atualizada do Censo 2002  
CAPES/MEC – Estatísticas da Pós-Graduação 2002  
FORPLAD – Dados das IFES-2002



UNIVERSIDADE FEDERAL DO PARÁ  
PRÓ-REITORIA DE PLANEJAMENTO E DESENVOLVIMENTO

IFES ENTRE 5.001 E 10.000 ALUNOS MATRICULADOS (GRADUAÇÃO E PÓS-GRADUAÇÃO)

REGIÃO	IFES	Nº DE CAMPI	Nº DE CURSOS DE GRADUAÇÃO	Nº DE PROGRAMAS DE PÓS-GRADUAÇÃO (STRICTO SENSU)	Nº DE ALUNOS MATRICULADOS			TOTAL
					GRADUAÇÃO	PÓS-GRADUAÇÃO		
						STRICTO SENSU	LATO SENSU	
SUDESTE	UFV	-	41	22	7.307	1.732	926	9.965
SUL	CEFET-PR	6	40	3	8.970	317	447	9.734
NORTE	UFAC	1C e 8N	65	6	8.571	10	-	8.581
SUL	UFPEL	4	31	11	7.168	578	650	8.396
SUDESTE	UFSCAR	2	27	18	5.680	1.917	565	8.162
NORTE	UFT	7	25	1	8.031	S/INF	S/INF	8.031
NORDESTE	UFCG	4	29	-	7.933	-	-	7.933
NORDESTE	UFRPE	8	17	9	6.481	365	466	7.312
SUDESTE	UFRRJ	-	22	12	5.952	738	506	7.196
SUL	FURG	3	36	9	5.727	304	334	6.365
NORTE	UNIFAP	-	18	3	5.875	27	237	6.139
SUDESTE	UNIRIO	-	16	4	4.852	210	551	5.613

Fonte: INEP/MEC – Sinopse atualizada do Censo 2002  
CAPES/MEC – Estatísticas da Pós-Graduação 2002  
FORPLAD – Dados das IFES-2002



UNIVERSIDADE FEDERAL DO PARÁ  
PRÓ-REITORIA DE PLANEJAMENTO E DESENVOLVIMENTO

IFES ENTRE 10.001 E 20.000 ALUNOS MATRICULADOS (GRADUAÇÃO E PÓS-GRADUAÇÃO)

REGIÃO	IFES	Nº DE CAMPI	Nº DE CURSOS DE GRADUAÇÃO	Nº DE PROGRAMAS DE PÓS-GRADUAÇÃO (STRICTO SENSU)	Nº DE ALUNOS MATRICULADOS			TOTAL
					GRADUAÇÃO	PÓS-GRADUAÇÃO		
						STRICTO SENSU	LATO SENSU	
NORTE	UFAM	-	144	9	18.747	353	S/INF	19.100
NORDESTE	UFPB	-	42	24	14.480	1.574	-	16.054
SUDESTE	UFU	3	30	18	12.194	1.129	2.571	15.894
C.-OESTE	UFG	5	56	18	13.012	1.067	1.258	15.337
NORDESTE	UFPI	3	41	5	12.280	117	1.958	14.355
SUDESTE	UFES	-	48	13	12.262	890	1.183	14.335
C.-OESTE	UFMT	4	77	4*	13.624	293	321	14.238
C.-OESTE	UFMS	7	77	12	13.453	369	348	14.170
SUL	UFSC	8	47	18	11.138	1.392	348	12.878
SUDESTE	UFJF	-	34	7	10.990	238	1.079	12.307
NORDESTE	UFMA	6	56	6	10.743	276	894	11.913
NORDESTE	UFAL	-	34	?	10.970	359	528	11.857
NORDESTE	UFS	-	106	4	10.147	182	776	11.105
NORTE	UNIR	5	55	2	8.707	55	2.307	11.069

Fonte: INEP/MEC – Sinopse atualizada do Censo 2002  
CAPES/MEC – Estatísticas da Pós-Graduação 2002  
FORPLAD – Dados das IFES-2002



UNIVERSIDADE FEDERAL DO PARÁ  
PRÓ-REITORIA DE PLANEJAMENTO E DESENVOLVIMENTO

IFES ENTRE 20.001 E 30.000 ALUNOS MATRICULADOS (GRADUAÇÃO E PÓS-GRADUAÇÃO)

REGIÃO	IFES	Nº DE CAMPI	Nº DE CURSOS DE GRADUAÇÃO	Nº DE PROGRAMAS DE PÓS-GRADUAÇÃO (STRICTO SENSU)	Nº DE ALUNOS MATRICULADOS			TOTAL
					GRADUAÇÃO	PÓS-GRADUAÇÃO		
						STRICTO SENSU	LATO SENSU	
SUDESTE	UFMG	1	45	56	19.903	5.234	4.696	29.833
C.-OESTE	UNB	-	60	44	20.501	3.902	3.610	28.013
NORDESTE	UFPE	-	66	48	19.158	3.569	4.197	26.924
SUL	UFRGS	4	62	65	17.599	6.858	2351	26.808
SUDESTE	UFF	4	49	33	21.238	2.537	2650	26.425
SUL	UFSC	1	50	44	16.634	4.755	3115	24.509
SUL	UFPR	1	60	39	17.719	2.735	3489	23.943
NORDESTE	UFRN	S/INF	87	28	19.150	1.546	1.917	22.613
NORDESTE	UFBA	S/INF	55	36	17.900	2.516	1.322	21.738
NORDESTE	UFC	3	50	35	18.222	2.282	711	21.215

Fonte: INEP/MEC – Sinopse atualizada do Censo 2002  
CAPES/MEC – Estatísticas da Pós-Graduação 2002  
FORPLAD – Dados das IFES-2002

IFES COM ACIMA DE 30.000 ALUNOS MATRICULADOS (GRADUAÇÃO E PÓS-GRADUAÇÃO)

REGIÃO	IFES	Nº DE CAMPI	Nº DE CURSOS DE GRADUAÇÃO	Nº DE PROGRAMAS DE PÓS-GRADUAÇÃO (STRICTO SENSU)	Nº DE ALUNOS MATRICULADOS			TOTAL
					GRADUAÇÃO	PÓS-GRADUAÇÃO		
						STRICTO SENSU	LATO SENSU	
SUDESTE	UFRJ	-	52	82	26.411	9.447	2506	38.364
NORTE	UFPA	9	173	22	29.773	1.193	1.805	32.771

Fonte: INEP/MEC – Sinopse atualizada do Censo 2002  
CAPES/MEC – Estatísticas da Pós-Graduação 2002  
FORPLAD – Dados das IFES-2002



UNIVERSIDADE FEDERAL DO PARÁ  
PRÓ-REITORIA DE PLANEJAMENTO E DESENVOLVIMENTO

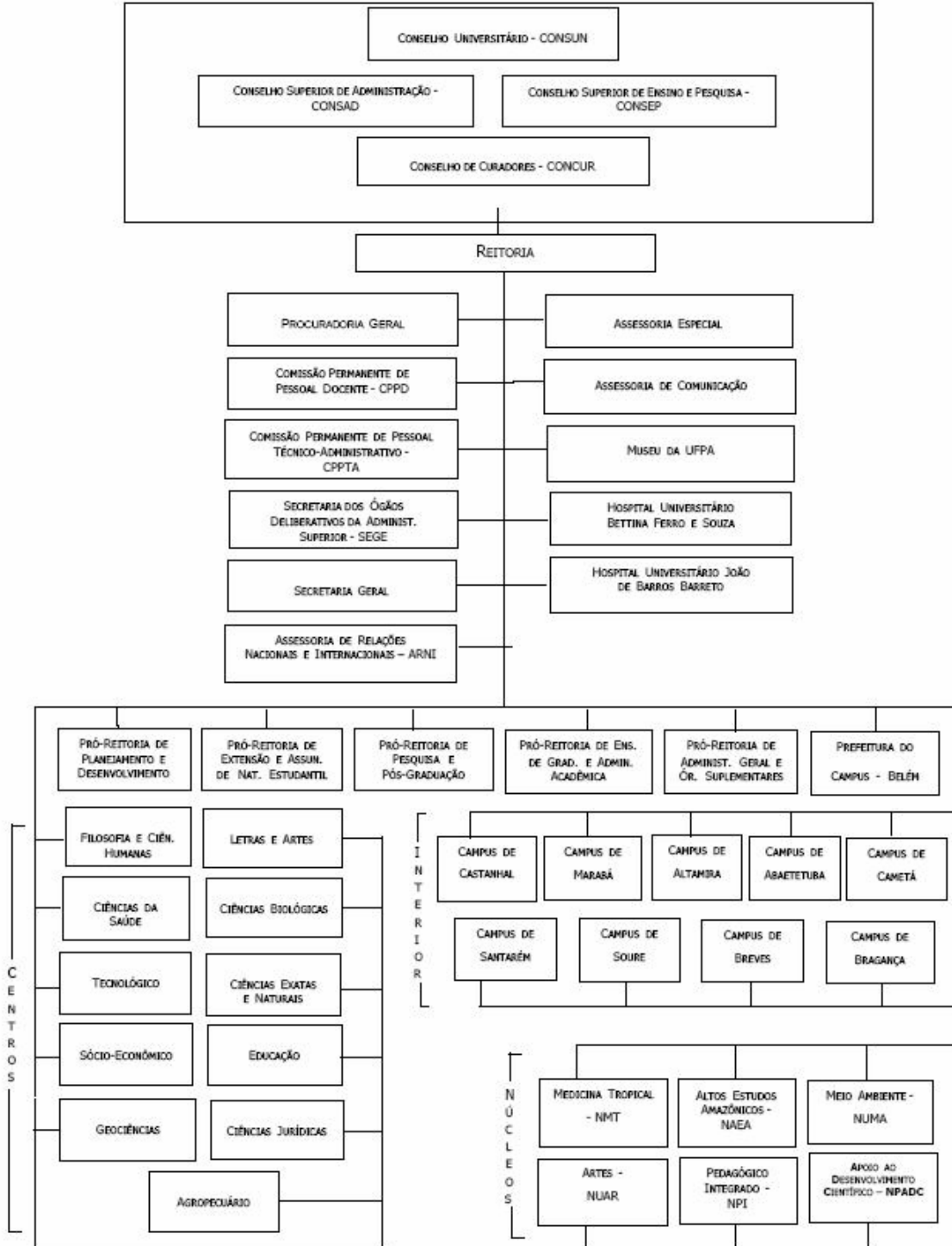
# ESTRUTURAS ORGANIZACIONAIS DAS IFES



UNIVERSIDADE FEDERAL DO PARÁ  
PRÓ-REITORIA DE PLANEJAMENTO E DESENVOLVIMENTO

ESTRUTURAS ORGANIZACIONAIS DAS UNIVERSIDADES FEDERAIS

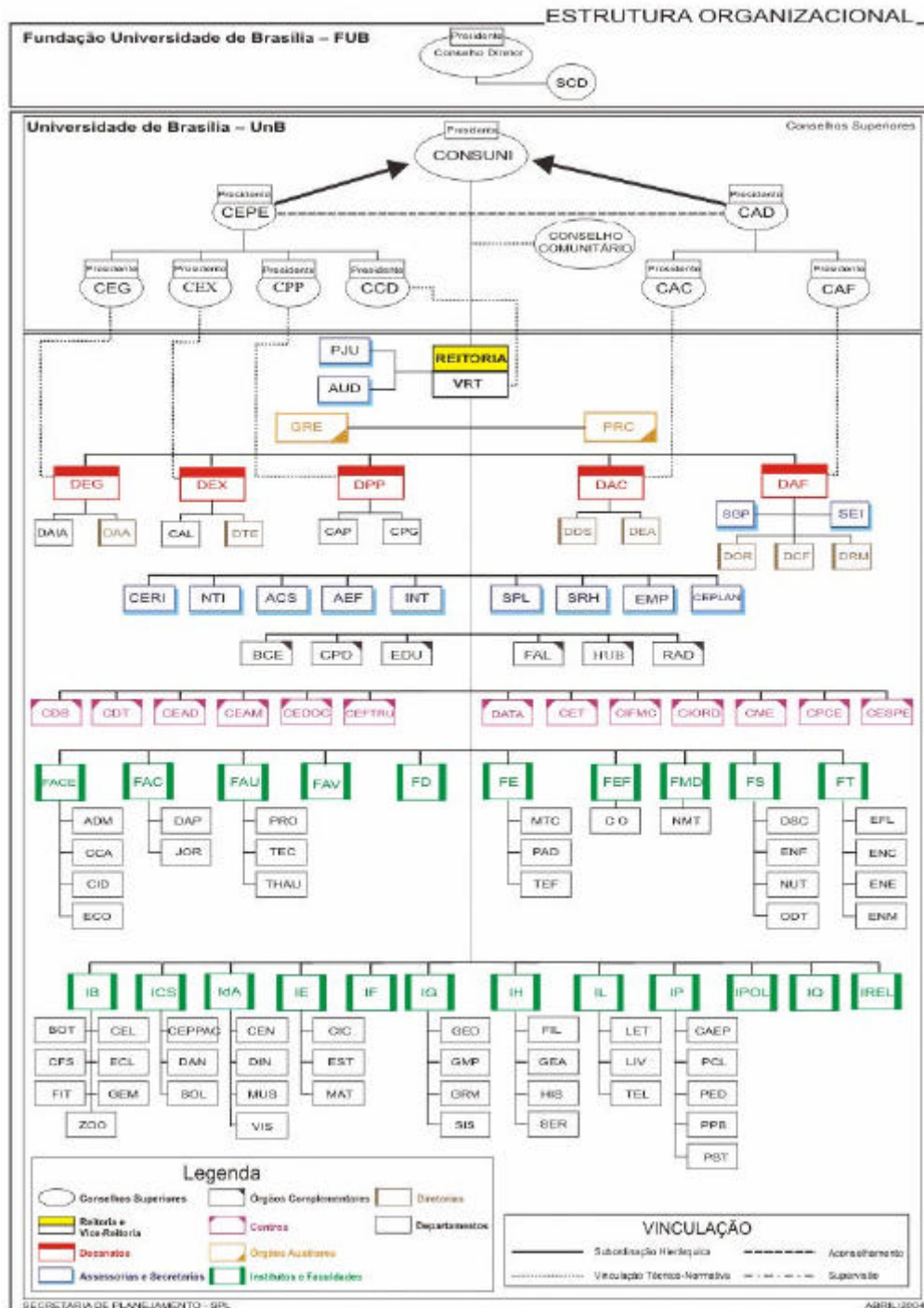
ORGANOGRAMA DA UFPA





UNIVERSIDADE FEDERAL DO PARÁ  
PRÓ-REITORIA DE PLANEJAMENTO E DESENVOLVIMENTO

ORGANOGRAMA DA UNB



**Legenda**

Conselhos Superiores	Órgãos Complementares	Diretores
Reitoria e Vice-Reitoria	Centros	Departamentos
Decanatos	Órgãos Auxiliares	
Assessorias e Secretarias	Institutos e Faculdades	

**VINCULAÇÃO**

Subordinação Hierárquica	Acomodamento
Vinculação Técnico-Normativa	Supervisão



UNIVERSIDADE FEDERAL DO PARÁ  
PRÓ-REITORIA DE PLANEJAMENTO E DESENVOLVIMENTO

## Estrutura Organizacional da UnB

### Lista de Siglas

#### SIGLAS E DENOMINAÇÕES

#### FUNDAÇÃO UNIVERSIDADE DE BRASÍLIA - FUB

##### CONSELHO DIRETOR

	SCD – Secretaria do Conselho Diretor
--	--------------------------------------

#### UNIVERSIDADE DE BRASÍLIA - UnB

##### CONSELHOS SUPERIORES

<b>CONSUNI</b>	Conselho Universitário
----------------	------------------------

<b>CEPE</b>	Conselho de Ensino, Pesquisa e Extensão
-------------	---

CEG	Câmara de Ensino de Graduação
-----	-------------------------------

CEX	Câmara de Extensão
-----	--------------------

CPP	Câmara de Pesquisa e Pós-Graduação
-----	------------------------------------

CCD	Câmara da Carreira Docente
-----	----------------------------

<b>CAD</b>	Conselho de Administração
------------	---------------------------

CAC	Câmara de Assuntos Comunitários
-----	---------------------------------

CAF	Câmara de Administração e Finanças
-----	------------------------------------

	Conselho Comunitário
--	----------------------

##### REITORIA

PJU	Procuradoria Jurídica
-----	-----------------------

AUD	Auditoria
-----	-----------

<b>VRT</b>	Vice-Reitoria
------------	---------------

<b>GRE</b>	Gabinete do Reitor
------------	--------------------

	SCA - Subsecretaria de Comunicação Administrativa
--	---

	SOC - Subsecretaria de Órgãos Colegiados
--	--

<b>PRC</b>	Prefeitura do Campus
------------	----------------------

##### DECANATOS

<b>DEG</b>	Decanato de Ensino de Graduação
------------	---------------------------------

	CPN - Coordenadoria UnB à Noite
--	---------------------------------



UNIVERSIDADE FEDERAL DO PARÁ  
PRÓ-REITORIA DE PLANEJAMENTO E DESENVOLVIMENTO

	DAIA	Diretoria de Acompanhamento e Integração Acadêmica
	DAA	Diretoria de Administração Acadêmica
<b>DEX</b>		Decanato de Extensão
	CAL	Casa da Cultura da América Latina
	DTE	Diretoria Técnica de Extensão
<b>DPP</b>		Decanato de Pesquisa e Pós-Graduação
	CAP	Coordenação de Apoio à Pesquisa
	CPG	Coordenação de Apoio à Pós-Graduação
<b>DAC</b>		Decanato de Assuntos Comunitários
	DDS	Diretoria de Desenvolvimento Social
	DEA	Diretoria de Esporte, Arte e Cultura
<b>DAF</b>		Decanato de Administração
	SGP	Secretaria de Gestão Patrimonial
	SEI	Secretaria de Empreendimentos Imobiliários
	DOR	Diretoria de Orçamento
	DCF	Diretoria de Contabilidade e Finanças
	DRM	Diretoria de Recursos Materiais
<b>ASSESSORIAS E SECRETARIAS</b>		
<b>CERI</b>		Coordenação do Cerimonial
<b>NTI</b>		Núcleo de Tecnologia da Informação
<b>ACS</b>		Assessoria de Comunicação Social
<b>AEF</b>		Assessoria de Estudos do Futuro
<b>CEPLAN</b>		Centro de Planejamento
<b>INT</b>		Assessoria de Assuntos Internacionais
<b>SPL</b>		Secretaria de Planejamento
<b>SRH</b>		Secretaria de Recursos Humanos
<b>EMP</b>		Secretaria de Empreendimentos
<b>ÓRGÃOS COMPLEMENTARES</b>		
<b>BCE</b>		Biblioteca Central
<b>CPD</b>		Centro de Informática
<b>EDU</b>		Editora Universidade de Brasília
<b>FAL</b>		Fazenda Água Limpa
<b>HUB</b>		Hospital Universitário
<b>RAD</b>		Rádio e Televisão Universitárias
<b>CENTROS</b>		
<b>CDS</b>		Centro de Desenvolvimento Sustentável
<b>CDT</b>		Centro de Apoio ao Desenvolvimento Tecnológico



UNIVERSIDADE FEDERAL DO PARÁ  
PRÓ-REITORIA DE PLANEJAMENTO E DESENVOLVIMENTO

<b>CEAD</b>	Centro de Educação a Distância		
<b>CEDOC</b>	Centro de Documentação		
<b>CEFTRU</b>	Centro de Formação de Recursos Humanos em Transportes		
<b>DATAUnB</b>	Centro de Pesquisa e Opinião Pública		
<b>CET</b>	Centro de Excelência em Turismo		
<b>CIFMC</b>	Centro Internacional de Física da Matéria Condensada		
<b>CIORD</b>	Centro Integrado de Ordenamento Territorial		
<b>CME</b>	Centro de Manutenção de Equipamentos Científicos		
<b>CPCE</b>	Centro de Produção Cultural e Educativa		
<b>CESPE</b>	Centro de Seleção e de Promoção de Eventos		
	RU - Restaurante Universitário		
<b>CEAM</b>	Centro de Estudos Avançados Multidisciplinares		
		NEAB	Núcleo de Estudos Afro-Brasileiros
		NEAGRI	Núcleo de Estudos Agrários
		NEAL	Núcleo de Estudos e Acompanhamento das Licenciaturas
		NEASIA	Núcleo de Estudos Asiáticos
		NEAZ	Núcleo de Estudos da Amazônia
		NEBC	Núcleo de Estudos do Brasil Contemporâneo
		NECLA	Núcleo de Estudos Caribenhos e Latino-Americanos
		NECOIM	Núcleo de Estudos da Cultura, Oralidade, Imagem e Memória do Centro-Oeste
		NEE	Núcleo de Estudos Europeus
		NEFP	Núcleo de Estudos dos Fenômenos Paranormais
		NEIJ	Núcleo de Estudos da Infância e da Juventude
		NELI	Núcleo de Estudos da Linguagem e da Ideologia
		NEM	Núcleo de Estudos do Mercosul
		NEMP	Núcleo de Estudos sobre a Mídia e Política
		NEP	Núcleo de Estudos para a Paz e dos Direitos Humanos
		NEPeB	Núcleo de Estudos e Pesquisas em Bioética
		NEPeM	Núcleo de Estudos e Pesquisa sobre a Mulher
		NEPPS	Núcleo de Estudos em Política Social



UNIVERSIDADE FEDERAL DO PARÁ  
PRÓ-REITORIA DE PLANEJAMENTO E DESENVOLVIMENTO

		NEPTI	Núcleo de Estudos e Pesquisa da Terceira Idade
		NESCUBA	Núcleo de Estudos Cubanos
		NESP	Núcleo de Estudos de Saúde Pública
		NESPROM	Núcleo de Estudos em Educação e Promoção da Saúde e Projetos Inclusivos
		NESUB	Núcleo de Pesquisa sobre o Ensino Superior da Universidade de Brasília
		NEUR	Núcleo de Estudos Urbanos e Regionais
		NP3	Núcleo de Pesquisa em Políticas Públicas, Governo e Gestão
		NPCT	Núcleo de Política Científica e Tecnológica
		NPH	Núcleo de Estudos para Habitação
		TRANSE	Núcleo Transdisciplinar de Estudos sobre a Performance

**UNIDADES ACADÊMICAS**

<b>FACE</b>		Faculdade de Economia, Administração, Contabilidade e Ciência da Informação e Documentação
	ADM	Departamento de Administração
	CCA	Departamento de Ciências Contábeis e Atuariais
	CID	Departamento de Ciência da Informação e Documentação
	ECO	Departamento de Economia
<b>FAC</b>		Faculdade de Comunicação
	DAP	Departamento de Audiovisuais e Publicidade
	JOR	Departamento de Jornalismo
<b>FAU</b>		Faculdade de Arquitetura e Urbanismo
	PRO	Departamento de Projeto, Expressão e Representação em Arquitetura e Urbanismo
	TEC	Departamento de Tecnologia em Arquitetura e Urbanismo
	THAU	Departamento de Teoria e História em Arquitetura e Urbanismo
<b>FAV</b>		Faculdade de Agronomia e Medicina Veterinária
<b>FD</b>		Faculdade de Direito



UNIVERSIDADE FEDERAL DO PARÁ  
PRÓ-REITORIA DE PLANEJAMENTO E DESENVOLVIMENTO

<b>FE</b>		Faculdade de Educação
	MTC	Departamento de Métodos e Técnicas
	PAD	Departamento de Planejamento e Administração
	TEF	Departamento de Teoria e Fundamentos
<b>FEF</b>		Faculdade de Educação Física
	CO	Centro Olímpico
<b>FMD</b>		Faculdade de Medicina
	NMT	Núcleo de Medicina Tropical
<b>FS</b>		Faculdade de Ciências da Saúde
	DSC	Departamento de Saúde Coletiva
	ENF	Departamento de Enfermagem
	NUT	Departamento de Nutrição
	ODT	Departamento de Odontologia
<b>FT</b>		Faculdade de Tecnologia
	EFL	Departamento de Engenharia Florestal
	ENC	Departamento de Engenharia Civil e Ambiental
	ENE	Departamento de Engenharia Elétrica
	ENM	Departamento de Engenharia Mecânica
<b>IB</b>		Instituto de Ciências Biológicas
	BOT	Departamento de Botânica
	CEL	Departamento de Biologia Celular
	CFS	Departamento de Ciências Fisiológicas
	ECL	Departamento de Ecologia
	FIT	Departamento de Fitopatologia
	GEM	Departamento de Genética e Morfologia
	ZOO	Departamento de Zoologia
<b>ICS</b>		Instituto de Ciências Sociais
	CEPPAC	Centro de Pesquisa e Pós-Graduação sobre as Américas
	DAN	Departamento de Antropologia
	SOL	Departamento de Sociologia
<b>IdA</b>		Instituto de Artes
	CEN	Departamento de Artes Cênicas
	DIN	Departamento de Desenho Industrial
	MUS	Departamento de Música
	VIS	Departamento de Artes Visuais
<b>IE</b>		Instituto de Ciências Exatas



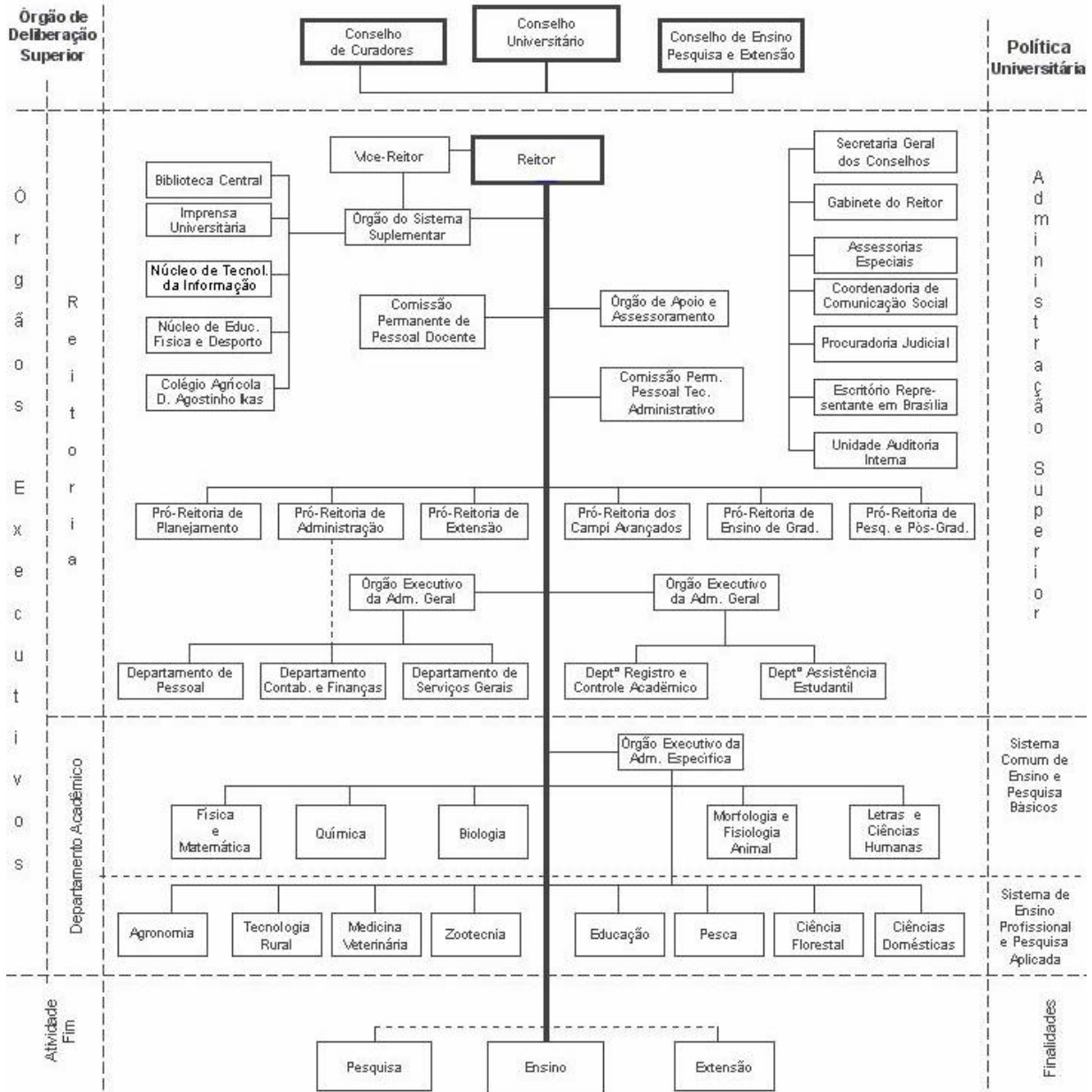
UNIVERSIDADE FEDERAL DO PARÁ  
PRÓ-REITORIA DE PLANEJAMENTO E DESENVOLVIMENTO

	CIC	Departamento de Ciência da Computação
	EST	Departamento de Estatística
	MAT	Departamento de Matemática
<b>IF</b>		Instituto de Física
<b>IG</b>		Instituto de Geociências
	GEO	Departamento de Geologia Geral e Aplicada
	GMP	Departamento de Mineralogia e Petrologia
	GRM	Departamento de Geoquímica e Recursos Minerais
	SIS	Observatório Sismológico
<b>IH</b>		Instituto de Ciências Humanas
	FIL	Departamento de Filosofia
	GEA	Departamento de Geografia
	HIS	Departamento de História
	SER	Departamento de Serviço Social
<b>IL</b>		Instituto de Letras
	LET	Departamento de Línguas Estrangeiras e Tradução
	LIV	Departamento de Linguística, Línguas Clássicas e Vernácula
	TEL	Departamento de Teoria Literária e Literatura
<b>IP</b>		Instituto de Psicologia
	CAEP	Centro de Atendimento e Estudos Psicológicos
	PCL	Departamento de Psicologia Clínica
	PED	Departamento de Psicologia Escolar e do Desenvolvimento
	PPB	Departamento de Processos Psicológicos Básicos
	PST	Departamento de Psicologia Social e do Trabalho
<b>IPOL</b>		Instituto de Ciência Política
<b>IQ</b>		Instituto de Química
<b>IREL</b>		Instituto de Relações Internacionais



UNIVERSIDADE FEDERAL DO PARÁ  
PRÓ-REITORIA DE PLANEJAMENTO E DESENVOLVIMENTO

ORGANOGRAMA DA UFRPE

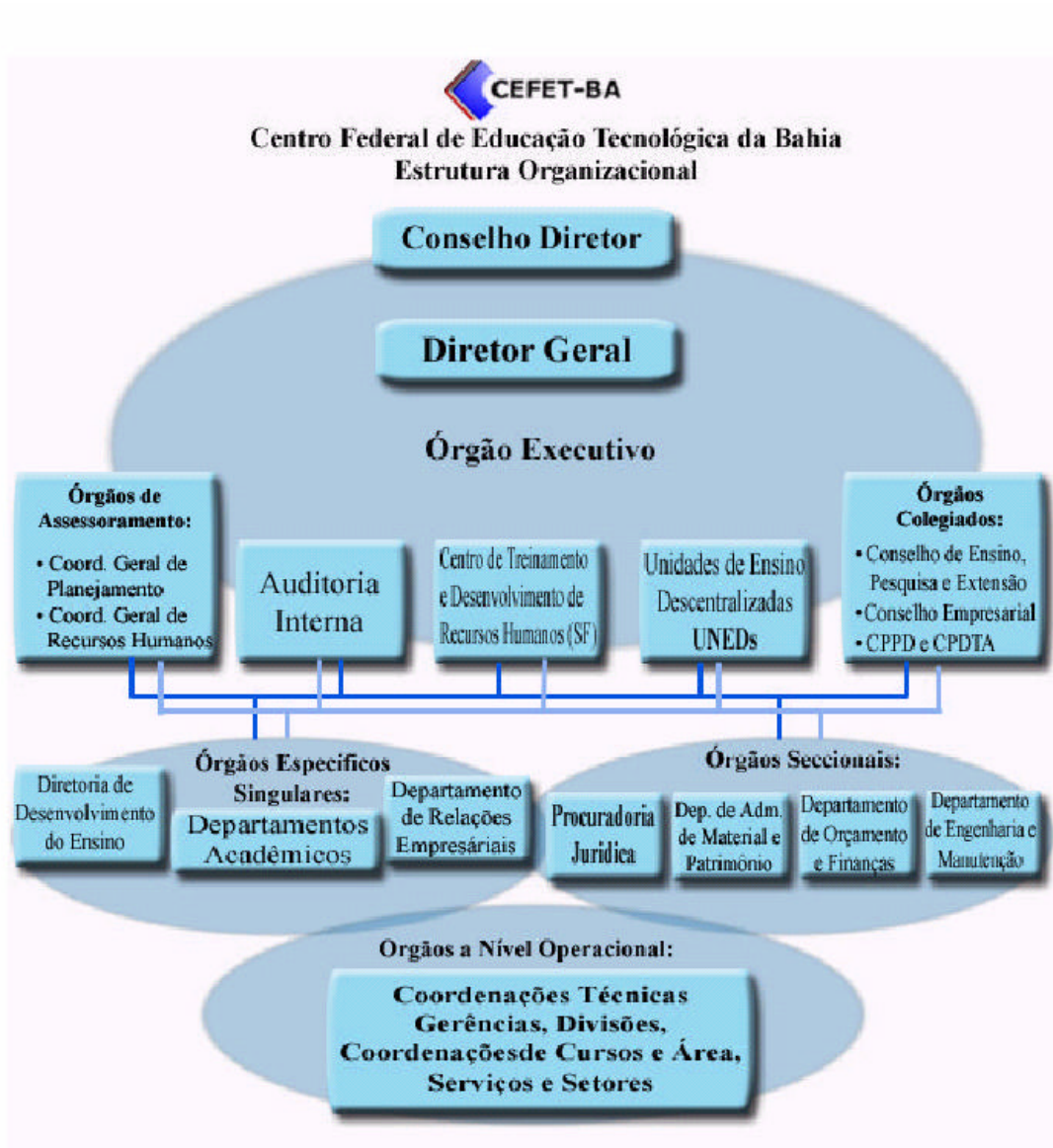




UNIVERSIDADE FEDERAL DO PARÁ  
PRÓ-REITORIA DE PLANEJAMENTO E DESENVOLVIMENTO

## ESTRUTURAS ORGANIZACIONAIS DOS CENTROS FEDERAIS DE EDUCAÇÃO TECNOLÓGICA

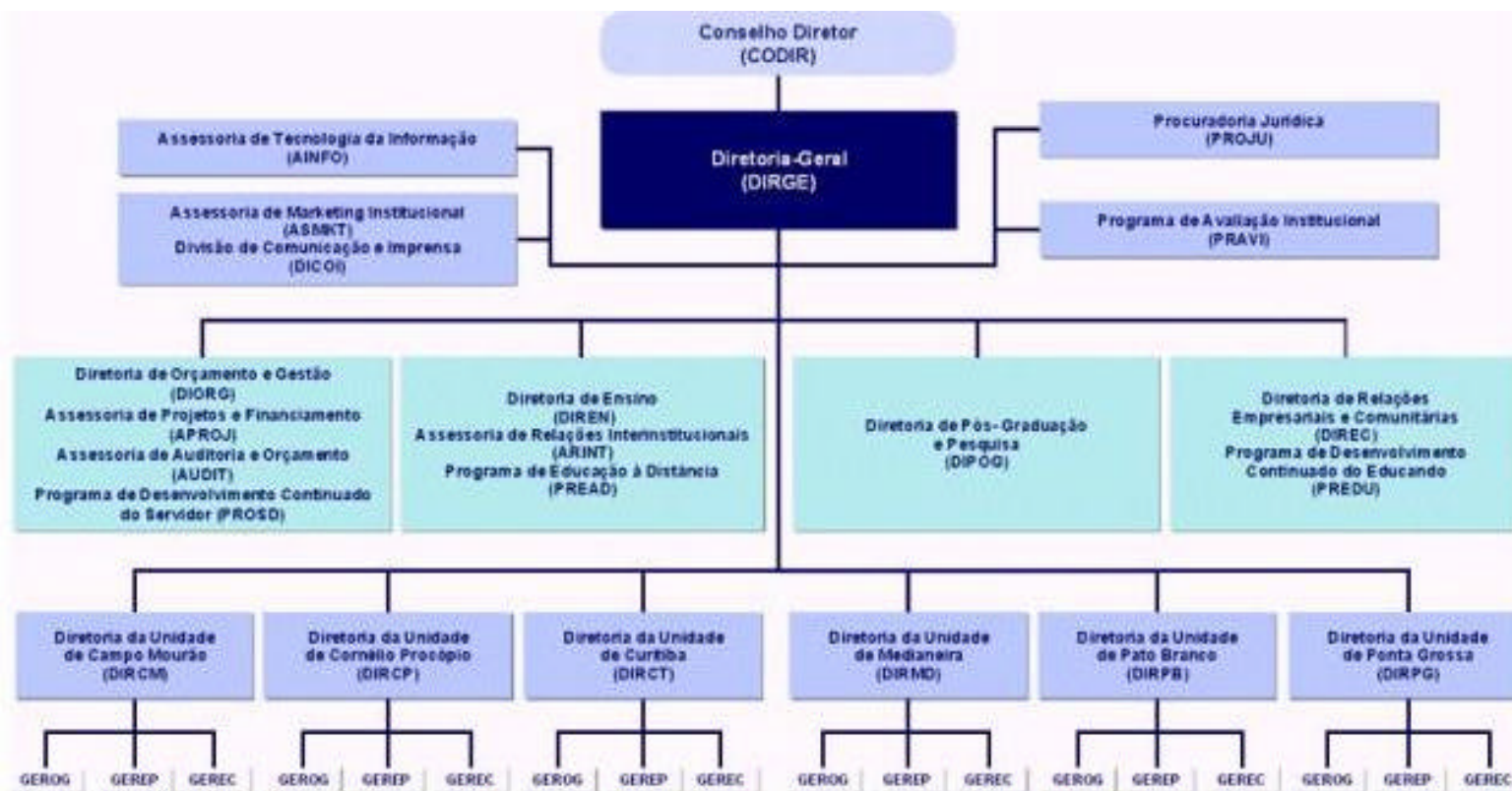
### ORGANOGRAMA DO CEFET - BA





UNIVERSIDADE FEDERAL DO PARÁ  
PRÓ-REITORIA DE PLANEJAMENTO E DESENVOLVIMENTO

### ORGANOGRAMA DO CEFET - PR



GEROG - Gerência de Orçamento e Gestão  
GEREP - Gerência de Ensino e Pesquisa  
GEREC - Gerência de Relações Empresariais e Comunitárias



*UNIVERSIDADE FEDERAL DO PARÁ*  
*PRÓ-REITORIA DE PLANEJAMENTO E DESENVOLVIMENTO*